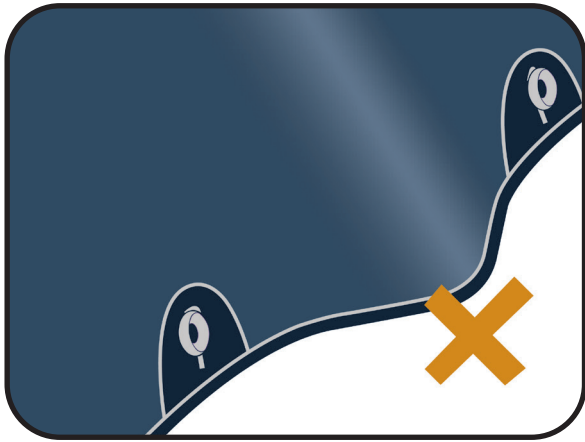
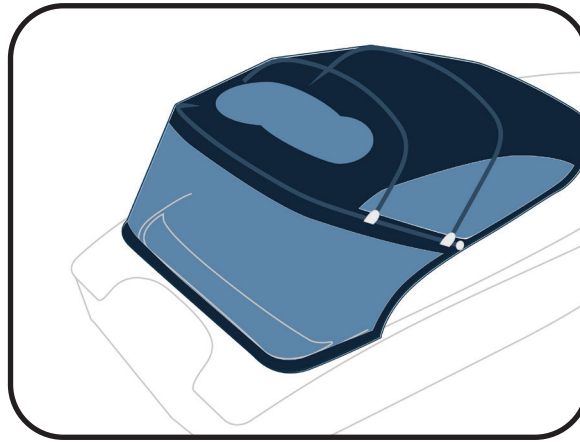


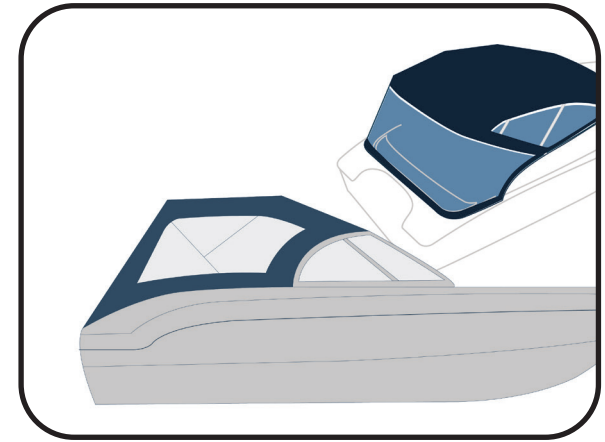
## VENEKUOMUN REKLAMAATIO KUVAUSOHJE



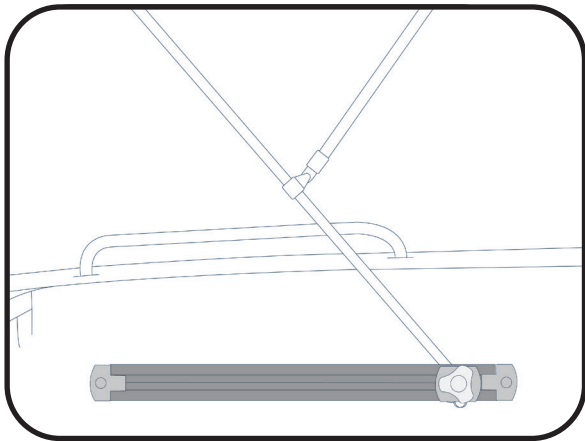
Ota riittävän tarkat kuvat kaikista reklamoitavista vikakohtista.



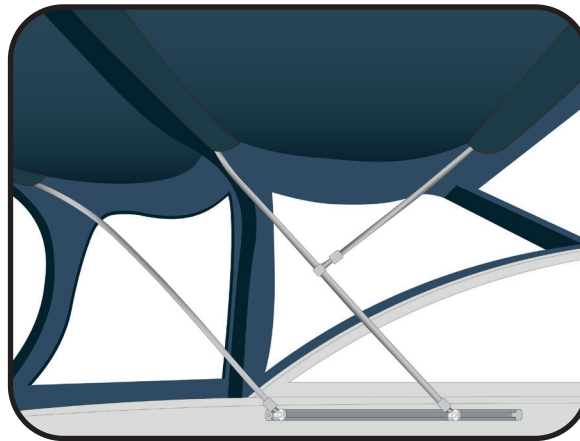
Kuvaa virheellinen kohta myös hieman kauempaa, niin, että kuomu on riittävän laajalti kuvassa. Näin virheen sijaintiin ei jää tulkinnanvaraa.



Sivukuva suoraan sivulta, mahdollisuuksien mukaan edestä ja takaa, sekä viistoittain.



Jos vika on istuvuudessa, kuvaa kaaret kuvanmukaisesti sivulta kuomun ollessa käyttöasennossa. Kuvassa on hyvä olla näkyvissä kaaren asennuspiste ja välihelat.

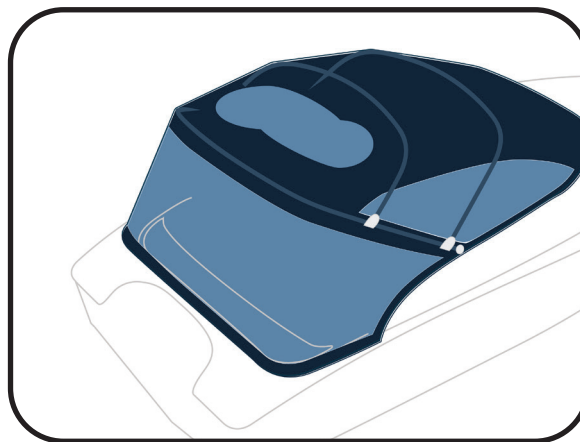


Kuva kuomun sisältä laajemmalla alueella, jossa näkyy kaaret ja kiinnityspisteet sekä kuomua.

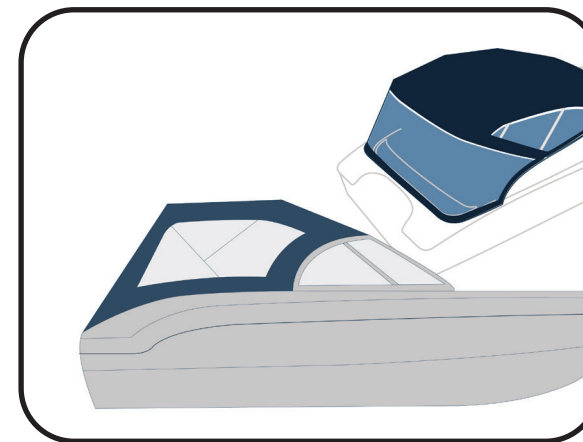
## ANVISNING FÖR BESKRIVNING AV REKLAMATION AV BÅTKAPELL



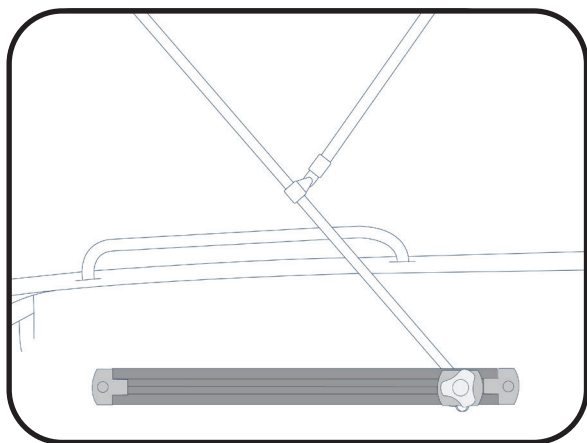
Ta tillräckligt detaljerade fotografier av alla fel som du reklamerar.



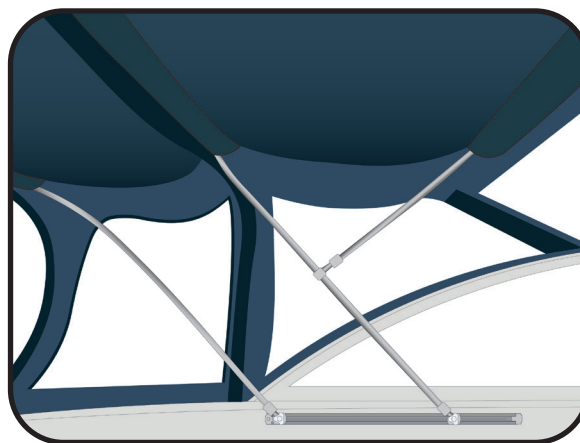
Fotografera felet också på lite längre avstånd, så att tillräckligt stora delar av kapellet syns på bilden. På det här sättet finns inget tolkningsutrymme om felets placering.



Fotografi rakt från sidan, om möjligt framifrån och bakifrån samt snett uppifrån.

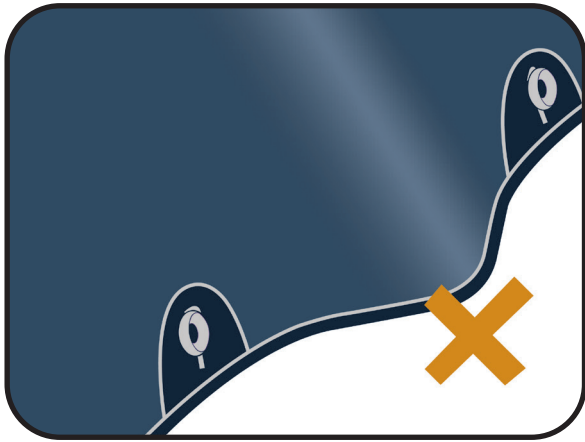


Om felet handlar om passformen, fotografera bågarna från sidan enligt bilden med kapellet i bruksläge. Bågens infästningspunkter och mellanbeslag bör helst synas på bilden.

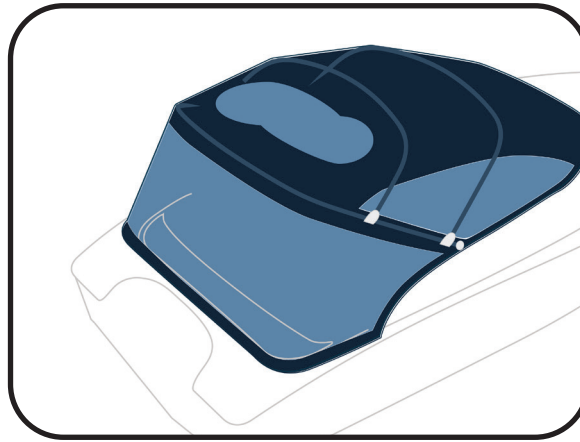


Fotografi inifrån kapellet på en större yta, där man ser bågarna och fästpunkterna samt kapellet.

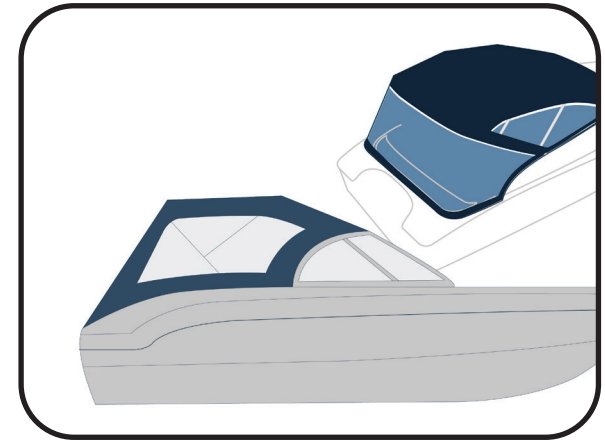
## INSTRUCTIONS ON HOW TO TAKE PICTURES FOR A BOAT CANOPY COMPLAINT



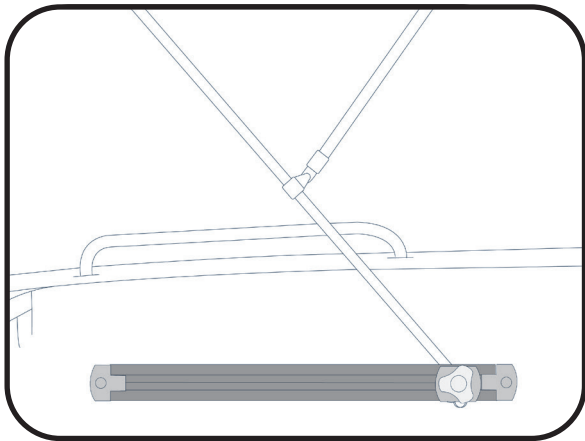
Take sufficiently accurate pictures of all defects included in the complaint.



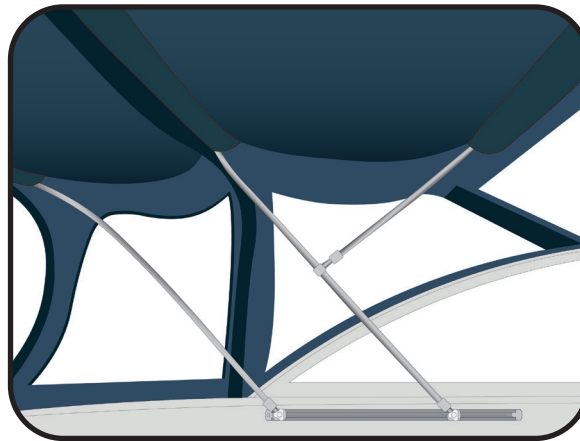
Also, take pictures of the location of the defect a little further away so that there is enough canopy visible in the picture. The idea is to leave no room for interpretation as to the location of the defect.



Side view directly from the side, and front, rear and diagonal views if possible.



In case of a fitting defect, take a picture of the arches from the side with the canopy in the position of use as illustrated. The picture should include the arch mounting point and fittings.



Take the picture from a wide area inside the canopy, so that the arches, fixing points and part of the canopy are visible.